



CNBM

“十二五”安全规划

31

32

41

42

43

51

52

53

54

55

56



”

”

前 言

2010

[2010]23

[2010] 24

“ ”

“ ” “ ”

“ ” 2011- 2015

2011 2015

2010 2011 2015



建材行业安全生产现状

“ ”

“ ”

2.2

“ ” 16
 28712 6% 408
 5% 2004
 2009 500 500

2.3

“ ” 900
 408
 5% 44.3%

“ ”

2.4

”

”

2009

70%

30%



"

"

2.7

2004



CNBM

”

”

3 安全生产现状、风险特点及机遇

3.1 安全生产现状

“ ”

1200

3.1.1

“ ”

“ ” 2010 ,

160 2009 212 2008 254
2010

2010

1.51‰ 2009 1.9‰ 2008 2.25‰ 0.39‰
0.74‰ 2010 11481.88

2009 2008 4000 6000

“ ”

“ ”

2010

18032 17202 95.4

3.1.2

0

3.1.3

“ ”

“ ”



CNBM

”

”

“

”

“

”

“

”

“

”

“

”

“

”

“

”

“

”

“

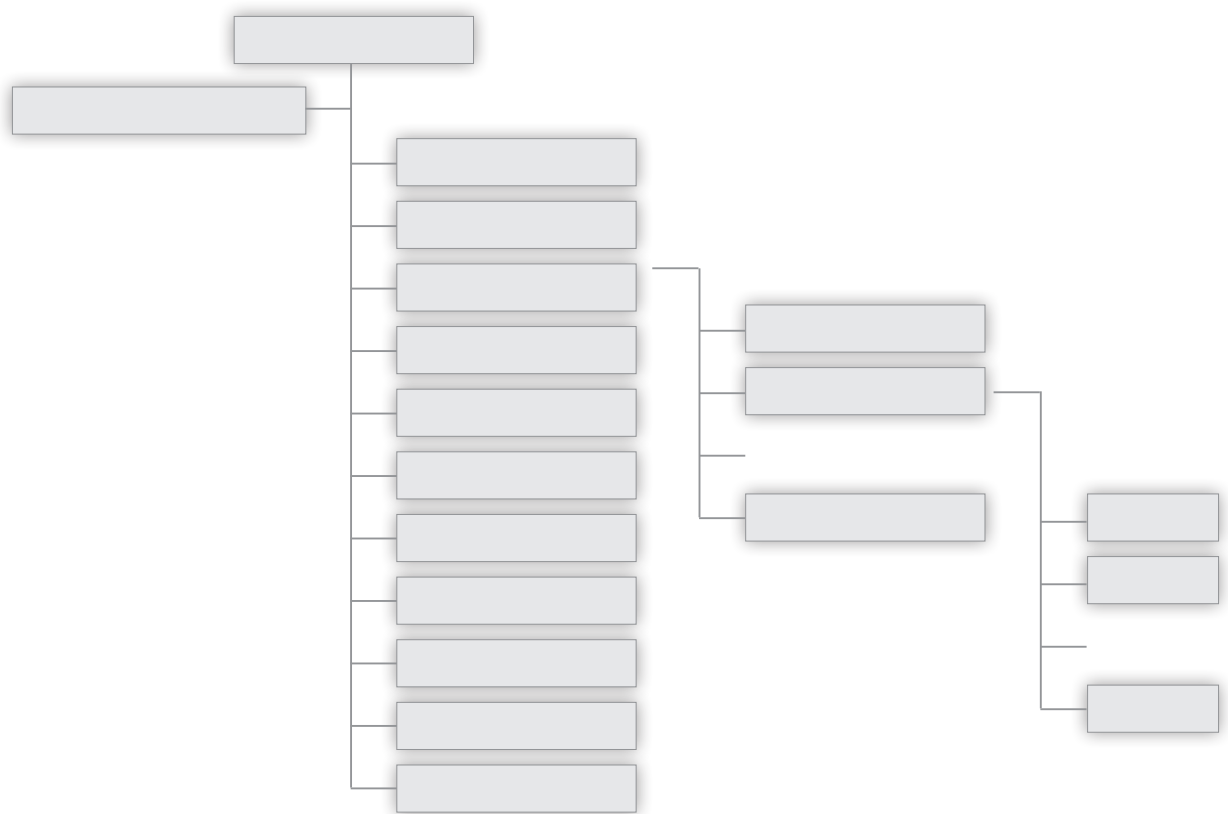
”

“

”

“

”





”

”

14

“

”

“

”

“ ”

“ ”

100



CNBM

“

”

“ ”

3.2 机遇与挑战

			2010		
15348		11	270		6
2	2010		1353.6		75.6
113.2					
“	”				
				2015	
2500		200	“	”	2011- 2015

3.2.1

3.2.2

“ ”

3.2.3

“ ”

3.2.4

“ ”

“ ”

3.2.5

3.2.6

“ ”

“ ”

4 指导思想、基本原则和战略目标

4.1

“ ”

“

”

“

”

4.2

4.3

“ ”

“ ”

431.1

500



”

”

300- 500

300

50

1

50 - 200

2

200

3

5‰

431.2

100

100%

100

100%

“ ”

4321

1

50%

2

“ ”

0.4‰

1‰

3

100%

4

98%

4322

1 40%

2 0.1‰

0.6‰

3 100%

4323

1 50%

2 “ ”

0.4‰

1‰

3 100%

4 98%

4324

1 30%

2

0.3‰

0.8‰

3 100%



CN-



5.3

2011

2011

70%

2012

2013

2015

[2011]104

“ ”

5.4

“ ”

“ ”



”

”

5.5

“

”

“

”

[2008]3

5.6

“ ”

100%

98

5.7



”

”

“

”

“

”

5.8

5.9

“

”

26

保障措施

“ ”

6.1

“ ”

“ ”

“ ”

“ ”

6.2

6.3

“ ”

6.4



CNBM

“

”

“

”

6.5

6.6

“ ”

6.7